



[ NOMBRE EN CLAVE ]

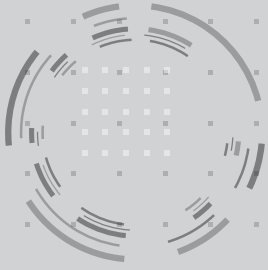
# DORADO CVT

FASE V

95 | 105 | 115

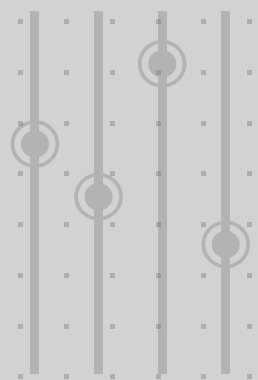


**SAME**



en un momento de  
en un momento de  
en un momento de  
en un momento de

en un momento de  
en un momento de  
en un momento de  
en un momento de



## [ MISIÓN ]

# TECNOLOGÍA DE VANGUARDIA Y MÁXIMA VERSATILIDAD.

A las grandes dotes de versatilidad típicas de los tractores Dorado se añaden ahora los motores Fase V y la transmisión de variación continua, que te permiten trabajar aún con mayor comodidad y seguridad.

MISIÓN

El nuevo Dorado CVT se presenta en el mercado como el nuevo referente absoluto en el segmento de los tractores multiusos. No solo por su tamaño compacto y su excelente maniobrabilidad, cualidades ampliamente conocidas de los tractores Dorado, sino también por su elevado nivel de equipamiento tecnológico, con características hasta ahora solamente disponibles en los modelos de alta gama.

El Dorado CVT es un tractor diseñado expresamente para garantizar la máxima versatilidad de uso en cualquier aplicación: en las explotaciones agrícolas, es perfecto para realizar las labores de siembra, henificación, aplicar tratamientos fitosanitarios (gracias a la cabina presurizada con filtración Categoría 4), fertilizantes orgánicos y minerales. Ofrecen las mejores prestaciones para realizar las labores típicas de preparación del terreno. Además, gracias a su tamaño compacto y a su transmisión CVT, es ideal para aplicaciones municipales, como la retirada de la nieve, recortes en terraplenes y bordes de carreteras, o la limpieza de calzadas y aceras. Pero eso no es todo: el Dorado CVT también se adapta magníficamente a los campos de frutales y viñedos con marcos de plantación amplios, donde realiza a la perfección tanto las labores de recolección de las cosechas y transporte como los trabajos entre hileras. Gracias a sus innovadoras funciones —como Overboost, el autoguiado totalmente integrado y los neumáticos PneuTrac opcionales de fábrica—, los modelos Dorado CVT Fase V están preparados para la agricultura del futuro.







## POLIVALENTE

ES UNO DE LOS MAESTROS DE LA AGRICULTURA  
CON SU GRAN EXPERIENCIA EN EL SECTOR  
DE LA MAQUINARIA AGRICOLA Y SU  
COMUNICACION CON EL CLIENTE.

ES UNO DE LOS MAESTROS DE LA AGRICULTURA  
CON SU GRAN EXPERIENCIA EN EL SECTOR  
DE LA MAQUINARIA AGRICOLA Y SU  
COMUNICACION CON EL CLIENTE.

Enganche tripuntal  
disponible en 2  
configuraciones







# MOTOR

DISEÑADO EXPRESAMENTE  
PARA EL SECTOR AGRÍCOLA.



La familia SAME Dorado CVT cuenta con los célebres motores FARMotion 45 de SDF, que ofrecen las soluciones tecnológicas más avanzadas en motores diésel y han sido expresamente diseñados para responder a las necesidades específicas de la agricultura.



Los motores FARMotion 45 se caracterizan por sus altas prestaciones y fiabilidad, además de su tamaño compacto y sus mínimos requisitos de mantenimiento.

Los motores FARMotion 45 están dotados de un sistema Common Rail de alta presión (2000 bar) con inyectores de 7 puntos, ventilador viscoso con control electrónico y filtro de aire PowerCore®; una serie de soluciones que reducen el consumo de combustible y ofrecen excelentes prestaciones en términos de potencia y par, con curvas optimizadas para un uso agrícola.



**95:** 95 CV / 70 kW

**105:** 106 CV / 78 kW

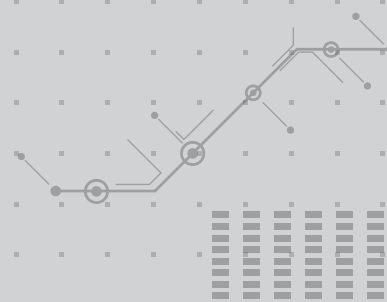
**115:** 116 CV / 85 kW

**126 CV/93 kW OverBoost**

SAME ha sabido integrar a la perfección la innovadora tecnología necesaria para cumplir la Fase V de normativa sobre emisiones. Los nuevos modelos Dorado CVT Fase V mantienen las mismas dimensiones compactas y el mismo perfil rebajado e inclinado del capó de los modelos anteriores, a pesar de las mejoras realizadas para adecuarse a la Fase V. Por lo que siguen conservando la extraordinaria visibilidad y maniobrabilidad que caracterizan a los modelos Dorado.

Además, los motores FARMotion 45 también han aumentado su par y potencia en todo el rango de funcionamiento del motor. El modelo Dorado CVT 115 incorpora además la función Overboost, que gestiona la potencia y la incrementa en 10 CV durante el transporte por carretera. Cuando la función Overboost está activada, el Dorado CVT 115 entrega una potencia máxima de 126 CV y un par máximo de 444 Nm.

FARMotion 45 tiene la  
mayor cilindrada de  
su categoría



MOTOR







# TRANSMISIÓN Y TDF

## TODO LO MEJOR QUE UN TRACTOR PUEDE OFRECER.

Además de la moderna y fiable transmisión de variación continua CVT, con función PowerZero y tres modos de funcionamiento, los tractores SAME Dorado CVT Fase V incluyen de serie el acoplamiento electrohidráulico de la TDF y la posibilidad de montar la TDF sincronizada.

### TRANSMISIÓN

Fluida y eficiente.

Diseñadas y fabricadas íntegramente por SAME, la moderna y probada transmisión CVT es todo un referente entre las transmisiones de variación continua montadas en los tractores de este segmento de potencia. Con rendimientos por encima del 90%, ofrecen una solución eficiente y fiable que permite variar la velocidad de avance de forma continua, aprovechando al máximo la potencia del motor y garantizando un modo de trabajo sencillo, productivo y fluido.

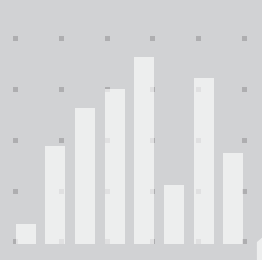
Con los nuevos Dorado CVT es posible circular a 40 km/h con el motor a tan solo 1730 rpm, de este modo se trabaja de forma eficiente, incluso por carretera. Mantén la productividad de tu explotación siempre al máximo nivel, gracias a la posibilidad de automatizar tanto el accionamiento de la doble tracción como el bloqueo de los diferenciales.

Y, gracias a la función PowerZero, podrás mantener detenido el tractor con total seguridad, incluso en las pendientes más pronunciadas, sin tener que accionar el pedal del freno.

El diseño del joystick permite un manejo sencillo y ergonómico, para facilitar la gestión de la transmisión, con todos los controles al alcance de la mano. Además, gracias a un potenciómetro dedicado el conductor puede gestionar su funcionamiento, desde el modo "Eco" que reduce el consumo de gasoil, hasta el "Power", que maximiza las prestaciones del tractor.



El PowerZero es un sistema de frenado que permite mantener el tractor detenido en pendientes pronunciadas sin necesidad de accionar el pedal del freno.



## TDF

Todo lo que necesitas está incluido de serie.

El completo equipamiento de la TDF refuerza aún más la versatilidad innata del Dorado CVT Fase V. La TDF trasera cuenta de serie con las velocidades 540, 540 ECO y 1000, además del acoplamiento electrohidráulico proporcional, gracias al cual es posible poner en marcha o detener la TDF de forma suave y con total seguridad, simplemente accionando el botón situado en el reposabrazos MaxCom, o con los controles externos específicos ubicados en los guardabarros traseros. Los Dorado CVT también incluyen de serie los ejes intercambiables y el sistema de automatización de la TDF, que permite gestionar automáticamente (con solo accionar un botón) el acoplamiento

y el desacoplamiento de la TDF trasera, en función de la posición del elevador, de este modo se facilitan las maniobras en las cabeceras. Opcionalmente también se podrá disponer de la TDF sincronizada, imprescindible para las labores con remolques con eje motriz.

TDF  
540  
540 ECO  
1.000



TRANSMISIÓN Y TDF





# EJES Y FRENOS

## SEGURIDAD Y CONFORT AL MÁXIMO NIVEL.



En cuanto a ejes, frenos y dispositivos de seguridad, el equipamiento de serie de los Dorado CVT Fase V es superlativo y, entre los equipamientos opcionales, destaca el eje delantero ActiveDrive, que representa lo máximo de la tecnología aplicada al tractor agrícola.

Como es tradición en SAME, los Dorado CVT Fase V están equipados de serie con frenos en todas las ruedas, que mejoran la seguridad y el tacto de conducción. Para facilitar y agilizar las maniobras en las cabeceras también cuentan de serie con la función SDD, que, cuando se activa, reduce a la mitad el número de vueltas de volante necesarias para girar completamente las ruedas. También incluye el accionamiento electrohidráulico de la doble tracción y del bloqueo de los diferenciales, funciones que, mediante el sistema opcional ASM, pueden automatizarse para ajustar su funcionamiento según la velocidad de avance y el ángulo de giro.





## Eje delantero: grandes posibilidades de personalización.

Además de la clásica versión con eje basculante, se puede instalar el exclusivo sistema de suspensión delantera con control activo, ActiveDrive. Esta solución consiste en un sistema de brazos independientes, autonivelante, de control activo, con función de amortiguación y control de la tracción, que mejora la estabilidad, la adherencia, la tracción, el confort y la seguridad en todas las superficies y perfiles del terreno, tanto en el campo como en la carretera. Su diseño compacto cuenta con una gestión integrada del sistema

que lo hacen extremadamente eficaz. El sistema ActiveDrive incorpora también las funciones anticabeceo y antibalaneo para compensar la transferencia de peso a la parte delantera durante la frenada y el balanceo del vehículo. De este modo se aumenta de forma significativa la seguridad activa y el confort durante la marcha, además de la productividad en las labores que requieren una elevada precisión de ejecución, como, por ejemplo, el mantenimiento de setos y jardines verticales.



# SISTEMA HIDRÁULICO

## PERSONALIZACIÓN HIDRÁULICA AL MÁXIMO NIVEL.

CON UN MOTOR DE 100 CV  
CON UN MOTOR DE 100 CV  
CON UN MOTOR DE 100 CV  
CON UN MOTOR DE 100 CV  
CON UN MOTOR DE 100 CV



A la altura en todas las situaciones.

CON UN MOTOR DE 100 CV  
CON UN MOTOR DE 100 CV  
CON UN MOTOR DE 100 CV  
CON UN MOTOR DE 100 CV  
CON UN MOTOR DE 100 CV

Para hacer frente a las diversas necesidades de los aperos de accionamiento hidráulico, en los Dorado CVT Fase V es posible elegir entre dos configuraciones del sistema hidráulico. La versión más sencilla está provista de una bomba de hasta 84 l/min, dedicada expresamente a elevadores y distribuidores, mientras que, la versión más equipada dispone de un sistema de centro cerrado con bomba de caudal variable Load Sensing, que suministra 100 l/min con el motor a solo 1850 rpm. Es decir, que a tan solo 1300 rpm dispone de hasta 70 l/min de aceite a presión, para poder trabajar incluso en las aplicaciones más exigentes con un régimen de motor bajo y reducir notablemente el consumo de combustible. La configurabilidad de los distribuidores hidráulicos es también máxima y ofrecen la posibilidad de instalar de 3 a 5 distribuidores traseros. Todas las configuraciones incluyen acopladores con control electrónico del caudal y temporizador regulable. Del equipamiento opcional destaca la posibilidad de incorporar el sistema Power Beyond, de 2 a 4 vías centrales duplicadas del trasero con descarga libre y otras dos vías adicionales delanteras. Los distribuidores hidráulicos se controlan fácilmente con el joystick montado en el reposabrazos MaxCom. Con los ajustes del InfoCentrePro puedes asignar los mandos libremente. Como es habitual en SAME, los Dorado CVT cuentan con una bomba independiente de 42 l/min dedicada en exclusiva al sistema de la dirección. De este modo se garantiza siempre un accionamiento regular y progresivo, incluso con el motor al ralentí e independiente de cualquier otra necesidad hidráulica.



[10]

Personalización  
hidráulica al máximo  
nivel

**SISTEMA HIDRÁULICO**



## Estándar o compacto.

Como garantía de la máxima versatilidad de uso, incluso en espacios reducidos, o con aperos de gran tamaño, SAME ha previsto para los Dorado CVT Fase V un elevador trasero de control electrónico, con amortiguación de las oscilaciones en el transporte por carretera, y con posibilidad de elegir entre dos versiones de enganche tripuntal. La versión con enganche tripuntal compacto cuenta con la posibilidad de tener el tirante y los estabilizadores hidráulicos accionados por un distribuidor independiente. En esta configuración, el elevador trasero tiene una capacidad de carga de 3660 kg en los enganches rápidos y, en la versión estándar, se alcanzan hasta 4310 kg. Para aumentar la versatilidad de los Dorado CVT, está disponible el elevador delantero de hasta 2100 kg de capacidad, con los brazos inferiores plegables hacia el cuerpo de la máquina, para reducir al mínimo las dimensiones cuando no se usa el elevador. El elevador delantero es alimentado por un distribuidor independiente.

3660 kg  
4310 kg

Disponibles con hasta 5 distribuidores traseros

Hasta 4 vías centrales duplicadas con retorno libre y 2 adicionales en posición frontal





# PUESTO DE CONDUCCIÓN

## TECNOLOGÍA Y CONFORT DE NIVEL SUPERIOR.



La cabina de cuatro montantes garantiza una excelente visibilidad en cualquier dirección gracias a las amplias lunas laterales, al parabrisas panorámico y al exclusivo panel abatible en la parte trasera del techo.

Los nuevos Dorado CVT Fase V presentan un tamaño compacto, pero con un asombroso espacio en cabina. Un nivel de confort superior hasta ahora solo disponible en los tractores de alta gama. Entre el equipamiento de serie destaca: el aire acondicionado, la suspensión de la cabina sobre casquillos hidráulicos "Hydro Silent-Blocks" y el innovador reposabrazos multifunción MaxCom completamente integrado en el asiento del conductor. Con una distribución lógica y ergonómica de los controles, es posible manejar fácilmente diferentes funciones del tractor, desde la gestión de la transmisión hasta la configuración de las funciones hidráulicas, y manejar incluso los implementos más complejos de forma sencilla y cómoda. Además, gracias al uso de la famosa "lógica de colores" de SAME, todos los controles son rápidamente identificables, lo que facilita el trabajo incluso a los conductores menos expertos. El ya completo equipamiento de serie puede aumentarse aún más con la instalación de la radio Bluetooth y del sistema de filtración categoría 4, que permite utilizar la cabina como EPI homologado para la aplicación de tratamientos fitosanitarios, garantizando al conductor un alto nivel de seguridad y confort. Por último, los SAME Dorado CVT Fase V ofrecen amplias posibilidades de configuración de las conexiones eléctricas auxiliares, dentro y fuera de la cabina. Las luces de conducción y de trabajo están disponibles tanto en versión halógena como led. Para mejorar la visibilidad incluso en las zonas más estrechas, hay disponibles hasta dos cámaras traseras.

CABINA

MÁXIMO CONFORT





# SDF SMART FARMING SOLUTIONS

## PREPARADOS PARA LA AGRICULTURA DEL FUTURO.



Las soluciones de conectividad que ofrece SAME simplifican aún más la interacción entre la oficina y las máquinas. Con la nueva aplicación SDF Fleet Management, tendrás el control total de los modelos Dorado CVT (Fase V). Con esta aplicación, el propietario puede seguir la posición del tractor en tiempo real, esté donde esté. El SDF Fleet Management también puede utilizarse como una herramienta muy eficaz para planificar el mantenimiento, gracias a sus funciones de notificación y adquisición de los datos referentes a las prestaciones y al consumo de combustible. Con la aplicación SDF Fleet Management, los concesionarios pueden asistir siempre a los conductores en caso de que surjan problemas. Así podrás reducir el tiempo de inactividad y aumentar la fiabilidad operativa de la máquina del cliente. Los sistemas de conducción automáticos ahorran recursos, aumentan la comodidad y la productividad, y garantizan una gran precisión. El nuevo Dorado CVT te ofrece la máxima precisión para trabajar. Todos los modelos Dorado CVT pueden equiparse con un sistema de autoguiado totalmente integrado con el nuevo receptor SR20. El SR20 es un nuevo receptor GNSS, diseñado para sistemas de guiado automático. La carcasa incluye de serie el IMU, para detectar cualquier fluctuación mediante el giroscopio de 3 ejes. De este modo, se garantizan las mejores prestaciones en cualquier situación. En combinación con el CTM, la fiabilidad para el guiado con RTK NTRIP se mejora gracias a la conexión a internet multirred 4G. El iMonitor de 8" (opcional en el Dorado CVT) es el elemento de control principal para todas las aplicaciones ISOBUS y gestiona diversas tareas. Un gran número de funciones están disponibles de serie con el terminal, sin necesidad de activar licencias, como el procesamiento de mapas de aplicación (TC-GEO) o la gestión automática de hasta 200 secciones (TC-SC).



# DORADO CVT

		95	105	115
<b>MOTOR</b>				
Modelo		FARMotion 45		
Nivel de emisiones		Fase V		
Cilindros / Cilindrada	n.º/cm³	4 / 3.849		
Turbocompresor con refrigeración del aire de sobrealimentación		▲		
Ventilador electrónico con acoplamiento viscoso		▲		
Inyección a presión	Tipo/bar	Common Rail a 2.000		
Potencia máxima (ECE R120)	kW/CV	70/95	78/106	85/116
Potencia máxima con gestión (ECE R120)	kW/CV	-	-	93/126
Potencia nominal (ECE R120)	kW/CV	66,40/90	74/101	80,6/110
Régimen a potencia máxima	rpm	2.000	2.000	2.000
Régimen nominal	rpm	2.200	2.200	2.200
Par máximo	Nm	389	433	472
Par máximo con gestión	Nm	-	-	444
Velocidad al par máximo	rpm	1.400	1.400	1.400
Filtro del aire con eyector de polvo		▲	▲	▲
Capacidad del depósito de combustible (de serie/opcional)	l	95/115		
Capacidad AdBlue	l	13		
Intervalo cambio de aceite	Horas	600		
<b>TRANSMISIÓN</b>				
Modelo		Transmisión CVT		
Relación de transmisión		1,3832		
Inversor hidráulico PowerShuttle regulable con 5 niveles de ajuste		▲		
Caja de cambios		CVT - Transmisión con variación continua		
Control de crucero	cant.	2 en cada dirección		
Modos de conducción		Auto / TDF / Manual		
Control de parada activo (PowerZero)		▲		
Velocidad máxima 40 km/h SuperECO	rpm	1730		
<b>SISTEMA HIDRÁULICO Y ELEVADOR</b>				
Caudal de la bomba (EST)	l/min	84		
Caudal de la bomba (OPC)	l/min	100 LS		
Bomba de dirección independiente		▲		
Controles distribuidores	Tipo	Electrónico		
Distribuidores hidráulicos auxiliares (EST)	n.º	3		
Distribuidores hidráulicos auxiliares (OPC)	n.º	hasta 5 traseros / 1 para el elevador delantero		
Válvulas auxiliares regulables en tiempo y caudal - acoplamiento proporcional		▲		
Power Beyond (acopladores estándar)		○		
Descarga libre sin presión		▲		
Vías hidráulicas centrales	n.º	0/2/4		
Vías hidráulicas delanteras	n.º	0/2		
Estabilizadores automáticos del brazo inferior (mecánicos)		○		
Capacidad del elevador trasero (EST)	Kg	4310		
Capacidad del elevador trasero (OPC - Enganche tripuntal compacto)	Kg	3660		
Categoría del enganche trasero	Cat.	II		
Mando exterior en los guardabarros traseros		▲		
Elevador delantero		○		
Capacidad del elevador delantero	Kg	2.100		
Tirante hidráulico		○		
Estabilizadores hidráulicos		○		
Frecuencia cambio de aceite	Horas	1.200		
<b>TDF</b>				
TDF trasera 540/540ECO/1000		▲		
TDF trasera automática		▲		
TDF sincronizada		○		
TDF frontal 1000		○		



		95	105	115
<b>EJES Y FRENSOS</b>				
Eje delantero suspendido ActiveDrive			○	
Bloqueo electrohidráulico de los diferenciales			▲	
Sistema de gestión automática de la DT			○	
Sistema ASM			○	
Función de giro rápido (SDD)			○	
Preinstalación para autoguiado con función EasySteer			○	
Ángulo de giro	Grados		55	
Freno de estacionamiento hidráulico (HPB)			▲	
Freno de remolque hidráulico con función DualMode			○	
Toma ABS			○	
<b>SISTEMA ELÉCTRICO</b>				
Tensión	V		12	
Batería estándar	V / Ah		12 / 100	
Alternador	V / A		14 / 170	
Motor de arranque	V/kW		12 / 3	
Toma externa			▲	
Interfaz para implementos 11786 (7 polos)			○	
Tomas eléctricas externas en posición central			○	
<b>CABINA</b>				
Cabina de 4 montantes			▲	
Suspendida sobre Hydro Silent-Block			▲	
Espejos retrovisores ajustables y telescópicos			▲	
Espejos retrovisores calefactados y con regulación electrónica			○	
Aire acondicionado			▲	
Techo superior trasero abatible			▲	
Techo FOPS			○	
Reposabrazos MaxCom			▲	
iMonitor de 8"			○	
AutoTurn			○	
XTEND			○	
ISOBUS (con conectores traseros y en cabina)			○	
VRC (Control de Dosis Variable)			○	
SC - Control de hasta 200 secciones			○	
Receptor RTK SR20			○	
Módulo de conectividad CTM			○	
Comfortip Professional			○	
Asiento con suspensión neumática			○	
Preinstalación de radio con antena y altavoces			▲	
Radio con Bluetooth			○	
4 faros de trabajo halógenos en el techo de la cabina			▲	
Hasta 8 faros de trabajo LED			○	
Faro rotativo LED			○	
<b>DIMENSIONES Y PESOS</b>				
Neumáticos delanteros (mín.)			280/85 R24	
Neumáticos traseros (mín.)			320/85 R36	
Neumáticos delanteros (máx.)			380/70 R20	
Neumáticos traseros (máx.)			540/65 R30	
Batalla	mm		2271	
Longitud	mm		4065	
Altura (máx.)	mm		2576	
Ancho (mín.-máx.)	mm		1745-2180	
Despeje	mm		406	
Anchura del eje delantero (de brida a brida)	mm		1.500	
Anchura del eje trasero (de brida a brida)	kg		1540	
Peso en vacío, delantero	kg		1.700	
Peso en vacío, trasero	kg		2510	
Peso total en vacío	kg		4210	
Carga máxima admisible en el eje delantero	kg		2300	
Carga máxima admisible en el eje trasero	kg		4200	
Peso máximo admisible	kg		5800	

- ▲ ESTÁNDAR
- OPCIONAL
- No está disponible




Los datos técnicos y las imágenes se facilitan a título meramente informativo. SAME se reserva el derecho a aportar actualizaciones en cualquier momento y sin obligación de previo aviso. Cód. 308.8702.4.1-1-03/2022



**SAME**

Para más información, visita la página [same-tractors.com](https://www.same-tractors.com) o ponte en contacto con tu concesionario.



SAME es una marca de  SDF